



GOBIERNO
DE ESPAÑA

ACTUALIZACIÓN DEL PROGRAMA DE ESTABILIDAD 2015-2018

30 de abril de 2015



GOBIERNO
DE ESPAÑA

Cuadro macroeconómico

% de variación anual	2014	2015p	2016p	2017p	2018p
PIB real	1,4	2,9	2,9	3,0	3,0
PIB nominal	0,9	3,6	3,8	4,2	4,6
Consumo final privado	2,4	3,3	2,9	2,7	2,5
Consumo final AAPP	0,1	0,1	0,1	1,0	1,5
Formación Bruta de Capital Fijo	3,4	6,3	5,8	5,9	5,9
Demanda Nacional (*)	2,2	3,2	2,9	3,0	2,9
Exportaciones de bienes y servicios	4,2	5,4	6,0	5,8	5,7
Importaciones de bienes y servicios	7,6	6,7	6,4	6,3	6,2
Sector Exterior (*)	-0,8	-0,2	0,1	0,0	0,1
Empleo (**)	1,2	3,0	3,0	2,9	2,9
Afiliados a la Seguridad Social	1,6				
Tasa de paro (media anual)	24,4	22,1	19,8	17,7	15,6
Cap. (+)/ Nec. (-) fin. frente RM (% PIB)	1,0	1,7	1,8	1,6	1,4

PIB	2015	2016
Banco de España (marzo 2015)	2,8	2,7

Fuente: Programa de Estabilidad Abril 2015. (*) Contribución al crecimiento. (**) Empleo equivalente a tiempo completo



GOBIERNO
DE ESPAÑA

Objetivos de déficit 2015-2018

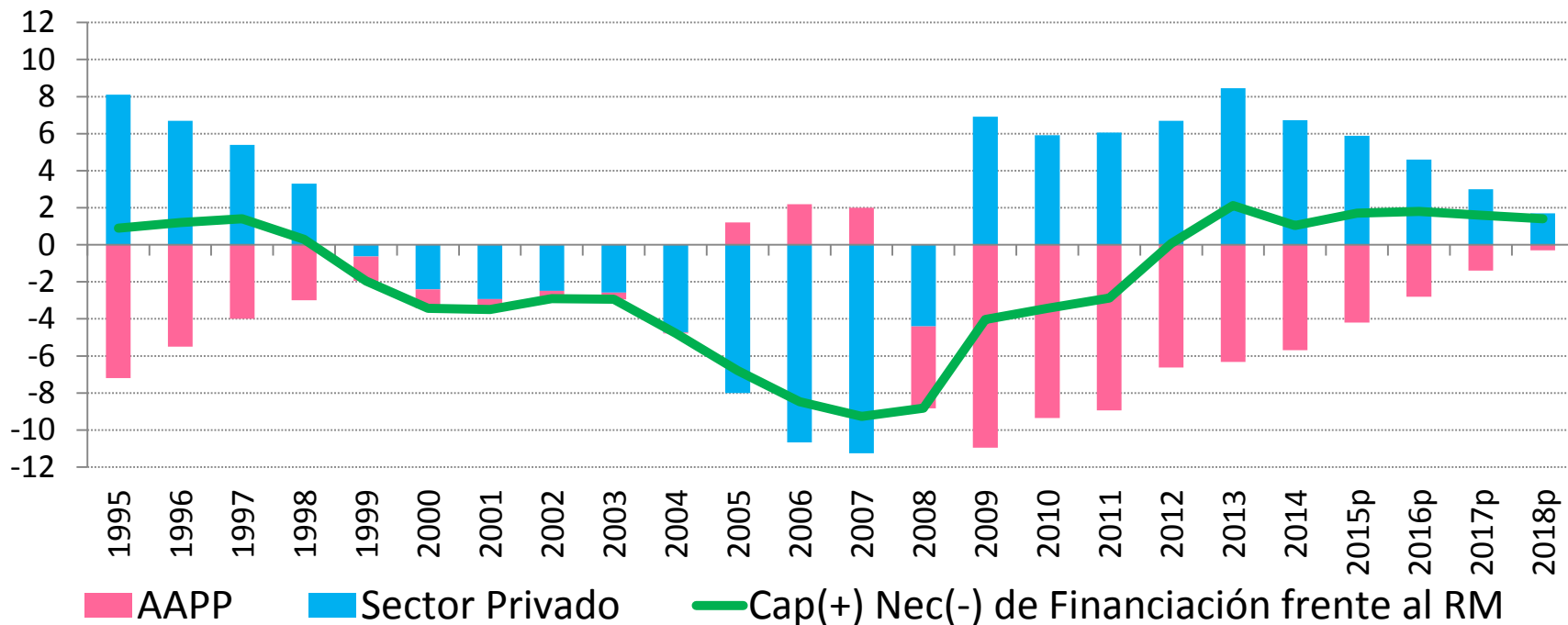
		Objetivos			
(% PIB)	2014*	2015	2016	2017	2018
Administración Central	-3,50	-2,9	-2,2	-1,1	-0,2
Seguridad Social	-1,06	-0,6	-0,3	-0,2	-0,1
CCAA	-1,66	-0,7	-0,3	-0,1	0,0
CCLL	0,53	0,0	0,0	0,0	0,0
Total AAPP	-5,69	-4,2	-2,8	-1,4	-0,3
Gastos AAPP	43,5	42,0	40,6	39,5	38,4
Ingresos AAPP	37,8	37,8	37,8	38,0	38,1

* Excluido el coste one-off de reforma del sector financiero: 2014 con coste one-off -5,80% AAPP y -3,62% AACC



GOBIERNO DE ESPAÑA

Capacidad o necesidad de financiación por sectores institucionales (% PIB)



Fuente: INE; IGAE y Programa de Estabilidad abr 2015.

(% PIB)	2010	2011	2012	2013	2014	2015p	2016p	2017p	2018p
Cap. (+)/ Nec. (-) fin. frente al RM	-3,4	-2,9	0,1	2,1	1,0	1,7	1,8	1,6	1,4



GOBIERNO
DE ESPAÑA

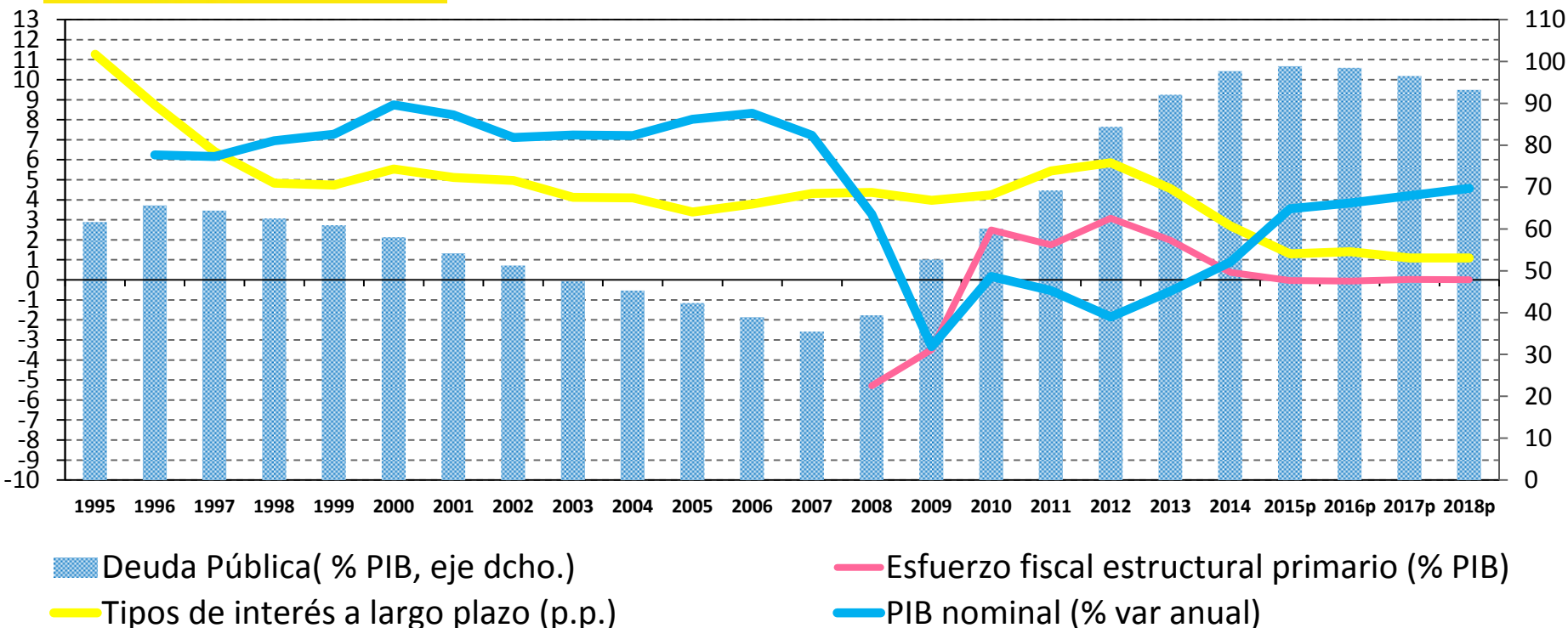
Saldos fiscales y deuda pública 2011-2018

% PIB	Saldo Público	Intereses	Saldo Primario	Saldo Primario Estructural	PIB nominal (% var)	Deuda Pública
2011	-8,9	2,4	-6,5	-3,1	-0,5	69,2
2012	-6,6	2,9	-3,7	0,0	-1,9	84,4
2013	-6,3	3,3	-3,1	2,0	-0,6	92,1
2014	-5,7	3,3	-2,4	2,4	0,9	97,7
2015p	-4,2	3,1	-1,1	2,3	3,6	98,9
2016p	-2,8	2,8	0,1	2,3	3,8	98,5
2017p	-1,4	2,6	1,2	2,3	4,2	96,5
2018p	-0,3	2,5	2,2	2,3	4,6	93,2



GOBIERNO
DE ESPAÑA

Dinámica de la deuda pública

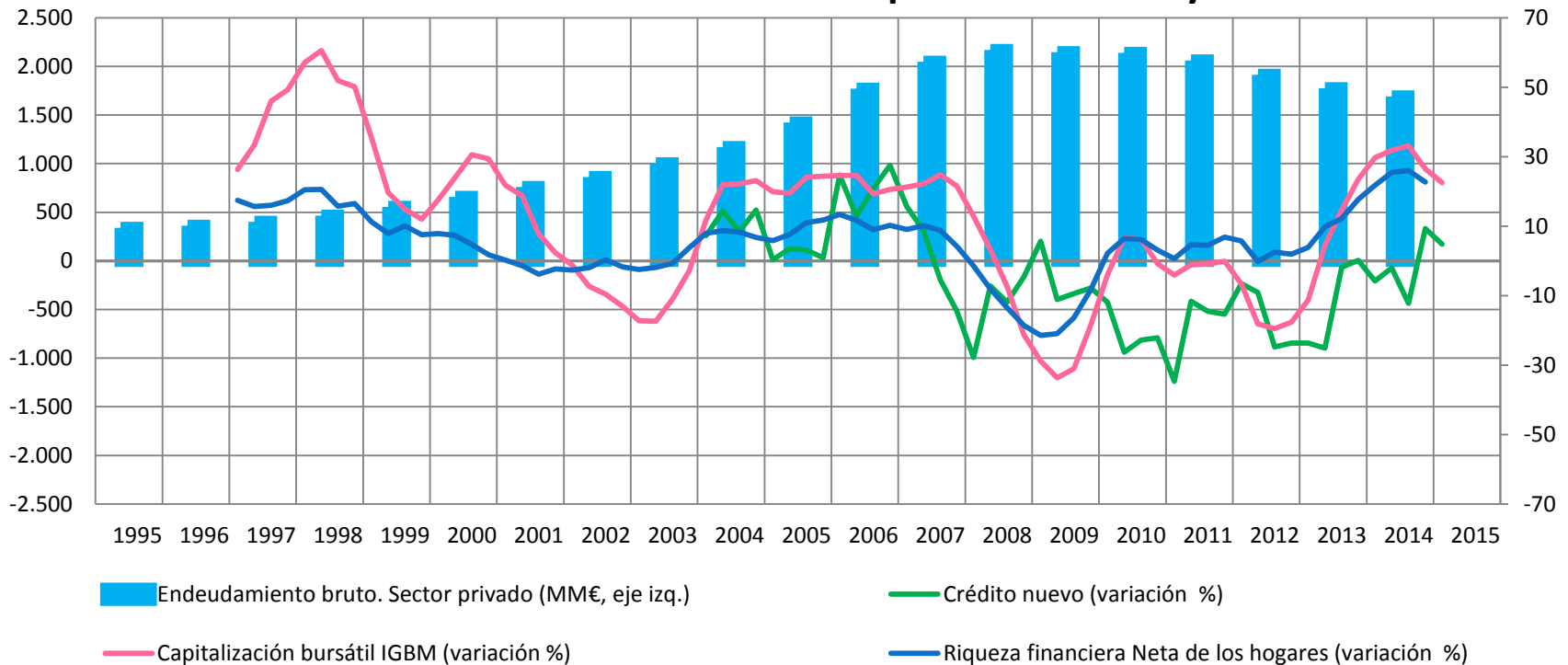


(% del PIB)	2012	2013	2014	2015p	2016p	2017p	2018p
Variación de la deuda AAPP	15,3	7,6	5,6	1,2	-0,4	-2,0	-3,3
Nec. de Financiación	6,6	6,3	5,7	4,2	2,8	1,4	0,3
Efecto en deuda recapitalización sector financiero	3,6	0,2	0,0	0,0	-	-	-
Mecanismos de Liquidez para CCAA y CCLL	4,2	3,0	2,2	2,6	-	-	-



GOBIERNO
DE ESPAÑA

Dinámica de la deuda privada: endeudamiento del sector privado, capitalización bursátil, riqueza financiera y crédito nuevo



Fuente: Banco de España y Minhap.

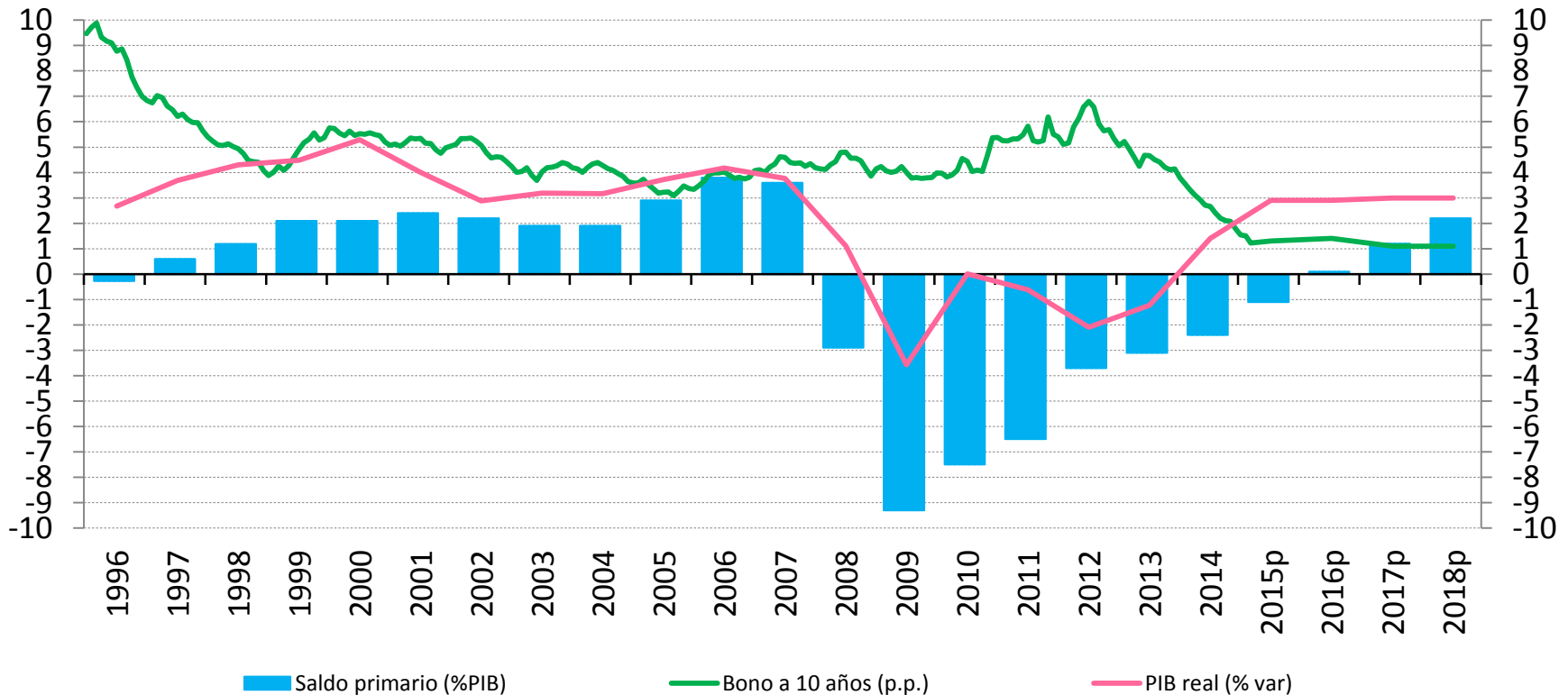
Endeudamiento Bruto (Stocks)	ene-12	feb-15	Dif. M€	Dif. %
Sociedades no financieras (M€)	1.194.031	935.228	-258.803	-21,7
Hogares (M€)	867.932	742.441	-125.491	-14,5



GOBIERNO
DE ESPAÑA

Efecto positivo consolidación fiscal

Saldo Primario (%PIB), Bono a 10 años y PIB real



Fuente: IGAE, Banco de España, Programa de Estabilidad abr 2015 y elaboración propia.

	2011	2012	2013	2014	2015p	2016p	2017p	2018p
Saldo primario estructural	-3,1	0,0	2,0	2,4	2,3	2,3	2,3	2,3